

Torche de Soudage MIG/MAG ABIMIG® 605 D GRIP refroidie par liquide



Caractéristiques:

Capacité:	600 A CO ₂ 550 A Ar/CO ₂ 450 A en mode pulsé
Facteur de marche:	100%
Diamètre de fil:	1,0 - 1,6 mm

Torches complètes :

Type	Poignée	Col	Commande	Référence		
				3 m	4 m	5 m
ABIMIG® 605D GRIP	GRIP Rotule	50°	Bipolaire	766.0534	766.0535	766.0536

Pièces d'usure :

Type de fil	Tube-contact Rep. 50	Gaine Rep. 70 / 80		
		3 m	4 m	5 m
Fil acier Ø 1,0 Ø 1,2 • Ø 1,6	140.0348	124.0026	124.0031	124.0035
	140.0481	124.0041	124.0042	124.0044
	140.0616	124.0041	124.0042	124.0044

Buse gaz Rep. 100

Type	Référence
Cylindrique Ø 20	145.0678
Conique Ø 17 •	145.0669

Diffuseur Rep. 60

Type	Référence
Standard long life •	766.0518

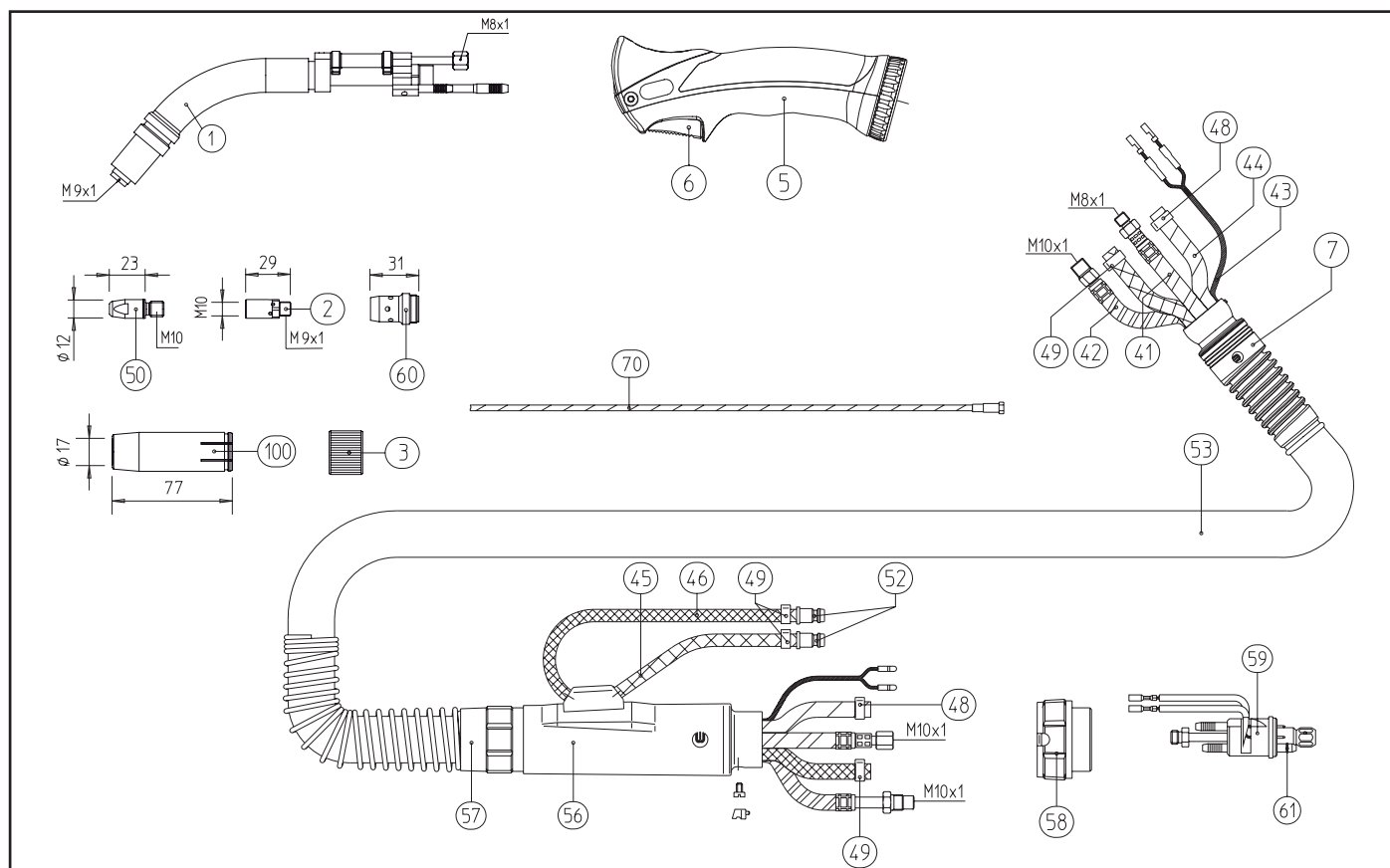
Support tube-contact Rep. 2

Type	Référence
M10 standard •	142.0202

• 1^{er} équipement standard

Le soudage pour mission.





Repère	Description	Observation	Référence
1	Col de cygne ABIMIG® 605D GRIP coudé 50°		766.0540
3	Bague de maintien de buse	x 10	766.1070
5	Poignée ABIMIG GRIP®		180.0132
6	Gâchette bipolaire		185.0107
7	Rotule		400.1125
41	Câble eau + courant	3m 4m 5m	115.0065 115.0070 115.0074
42	Câble transport de fil	3m 4m 5m	156.0275 156.0276 156.0277
43	Câble de commande 2 pôles	au mètre	100.0019
44	Tuyau gaz noir ø 4,9x7,9	au mètre	109.0040
45	Tuyau eau bleu ø 5,5x8,5	au mètre	109.0057
46	Tuyau eau rouge ø 5,5x8,5	au mètre	109.0056
48	Collier Ø 8,7		171.0002
49	Collier à oreille ø 9,5 avec bague intérieure		173.0001
52	Raccord eau mâle		501.0114
53	Housse de faisceau Ø 25x28	au mètre	107.0004
56	Renfort de faisceau côté poste		500.0342
57	Renfort spiralé		501.2236
58	Bague de raccordement adaptateur		500.0213
59	Raccord rapide WZ-2		501.0015
61	Joint torique 4x1	x 20	165.0002

Pour les nombreux autres accessoires, veuillez nous consulter.

L e s o u d a g e p o u r m i s s i o n .



BINZEL SOUDAGE
BP 98004
F-67038 STRASBOURG Cedex 2
Tél.: 03 88 76 58 75
Fax: 03 88 76 56 54
E-mail: binzel.soudage@binzel.fr
Internet: www.binzel.fr